

Rabatt

Energie-Agentur der Wirtschaft - EnAW

Mitglieder der EnAW, die über eine Zielvereinbarung mit dem Bund im Energie- oder KMU-Modell verfügen erhalten einen Rabatt von 15 %.

Dieser Rabatt ist gültig für DM POWERCHECK MINI, MIDI oder MAXI.

**RABATT
VON 15 %**

Förderprogramme

Kantone und Bund

Diverse Kantone unterstützen Erstanalysen wie DM POWERCHECK im Rahmen ihrer Förderprogramme. Informieren Sie sich hier: www.energiefranken.ch.

Eine kombinierte Grobanalyse für Ihre elektrischen und thermischen Prozesse wird vom Bundesamt für Energie (BFE) mit einem Beitrag von CHF 6500.- unterstützt.

Ihre DM POWERCHECK-Spezialisten



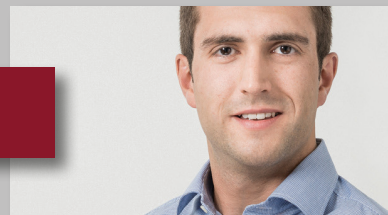
Thomas Grieder

Projektleiter
El. Ing. ETH
elektrische und thermische Prozesse
Tel. +41 56 444 25 51
thomas.grieder@dmeag.ch



Maik Albert

Projektleiter
Masch. Ing. FH
elektrische und thermische Prozesse
Tel. +41 56 444 25 52
maik.albert@dmeag.ch



Patrick Fehlmann

Projektleiter
BSc FH Energie- und Umwelttechnik
Energiesysteme
Tel. +41 56 444 25 54
patrick.fehlmann@dmeag.ch

DM POWERCHECK

für Ihren Produktionsstandort

Sie wollen den Stromfressern im Betrieb an den Kragen?



DM POWERCHECK - die zielgerichtete Analyse deckt Stromsparerpotenziale auf

DM POWERCHECK - die Strategie

Zielgerichtetes Vorgehen

Strom ist vielseitig und überall einsetzbar. Laufend werden im Betrieb neue Verbraucher angeschlossen. Obwohl die Strompreise sinken, nehmen die Stromkosten nicht ab.

Mit unserer Erfahrung und mit gezielten Lastprofilmessungen identifizieren wir die grössten Stromfresser in Ihrem Betrieb und zeigen Einsparpotenziale auf.

Anlagen mit Potenzial

Bei folgenden Systemen sind fast immer grosse Kosteneinsparungen möglich:

- Lüftungen (Monoblocs, Zu-/Abluftanlagen)
- Pumpen (Wärme- und Kälteverteilung, Industriekühlwassernetze, Rückkühlsysteme, Grundwasserpumpen, andere Medien)
- Kälteerzeugung
- Druckluftherzeugung
- Hydraulikpumpen (Stanzen, Pressen etc.)
- Elektroheizungen
- Antriebe mit variabler Belastung

Betrieb ohne Nutzen

Viele Anlagen beziehen Strom, erbringen aber keinen Nutzen. Pumpen arbeiten gegen geschlossene Schieber, Lüftungen laufen nachts und am Wochenende durch. Die Messung und Analyse der Stromlastprofile entlarvt die Übeltäter.



Industrie 4.0

Systemkomponenten sind überdimensioniert oder schlecht aufeinander abgestimmt, Anlagen werden falsch betrieben. Die Messung deckt die Probleme auf. Anschliessend kann mit einer bedarfsgerechten Regelung der Betrieb optimiert werden. Resultat: Ein Ressourcen und Anlagen schonender Betrieb.

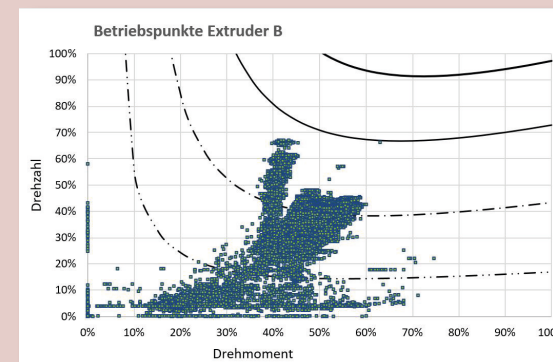
Was bietet DM POWERCHECK?

Erstanalyse

- Stromlastprofil des Unternehmens anfordern und auswerten
- Erstellen eine Auslegeordnung, Anlagen mit Potenzial identifizieren
- Geplante Ersatzinvestitionen aufnehmen

Checkup im Betrieb

- Beurteilung der relevanten Anlagen
- Prozessanforderungen abklären
- Stromlastprofil einzelner Anlagen aufnehmen
- Einsparpotenzial berechnen
- Investitionsprojekte gewichten und beurteilen
- Angabe von Förderprogrammen



Betriebsverhalten eines Extruderantriebs

DM POWERCHECK pauschal

Je nach Tiefe der Analyse und Grösse Ihres Unternehmens variieren die Kosten von DM POWERCHECK wie folgt:

MINI

Stromverbrauch bis 5000 MWh/Jahr

CHF 5000.-

MIDI

Stromverbrauch 5000 bis 15 000 MWh/Jahr

CHF 8000.-

MAXI

Stromverbrauch über 15 000 MWh/Jahr

CHF 10 000.-

Mit DM POWERSAVE bieten wir Ihnen im Anschluss an DM POWERCHECK folgende Dienstleistungen an: Detailanalyse, Ausarbeitung, Wirtschaftlichkeitsbetrachtung und Projektleitung bei der Umsetzung Ihrer Verbesserungsmaßnahmen.

